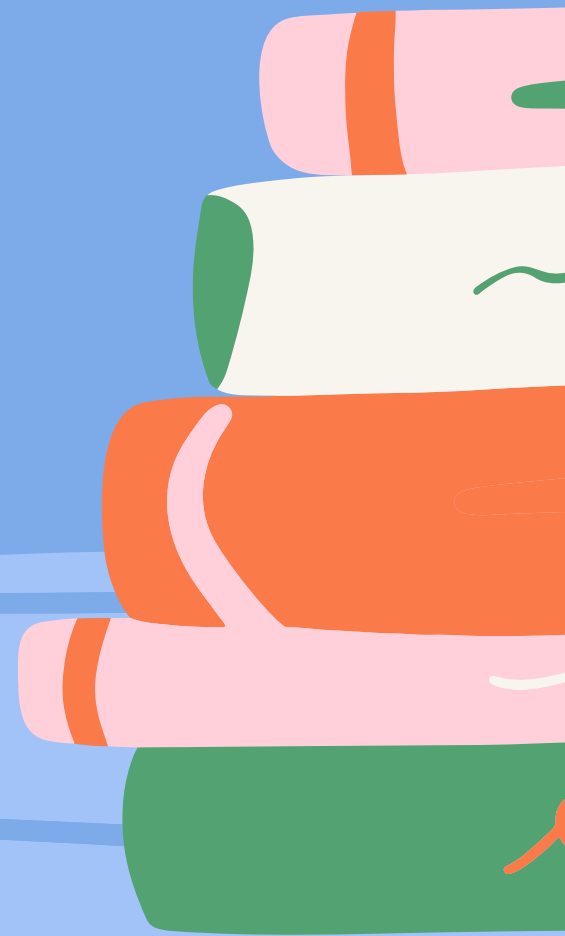
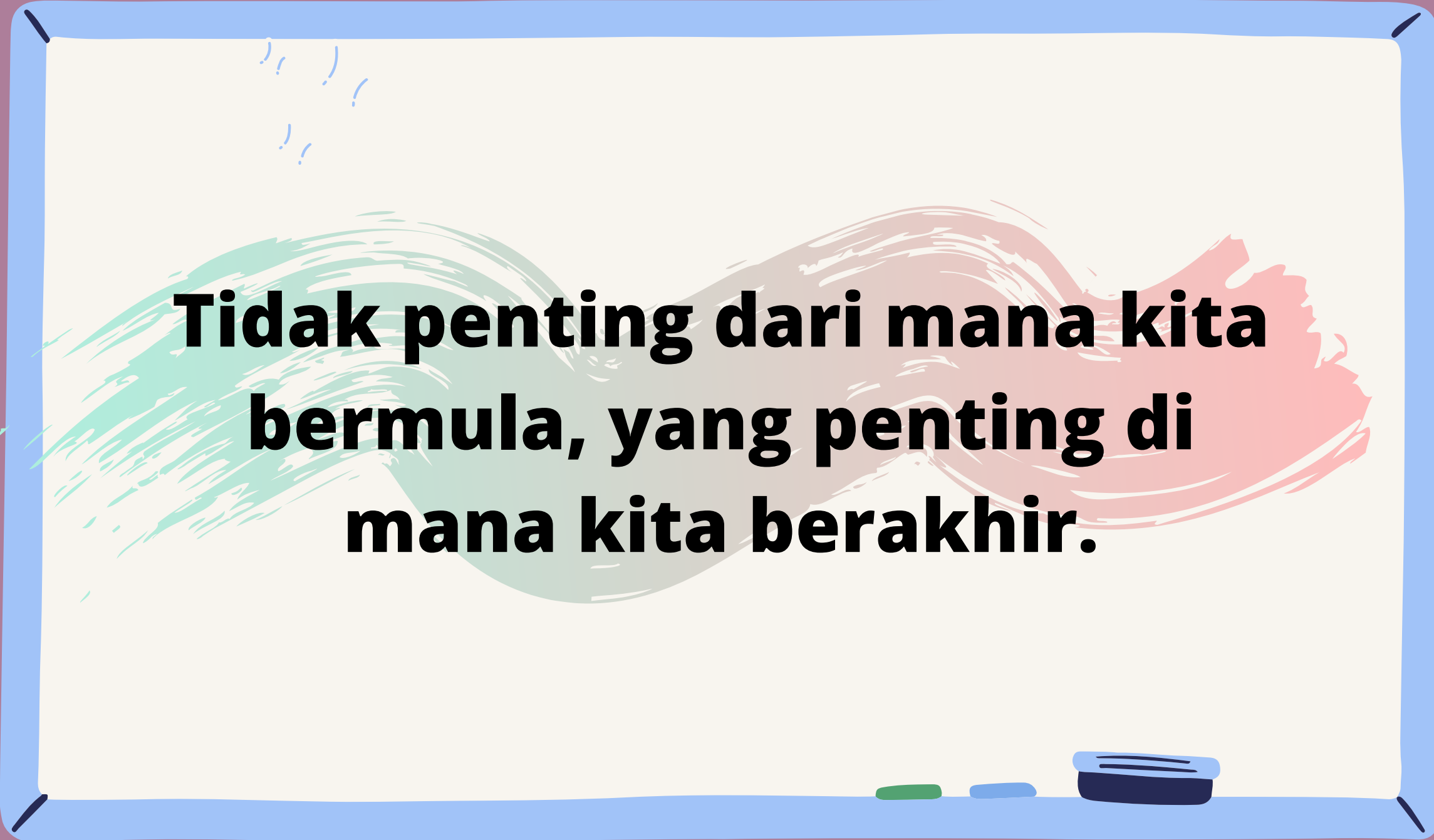




**UNIT BIMBINGAN DAN KAUNSELING
SMK DAMANSARA JAYA**

PROGRAM AMALAN GURU PENYAYANG

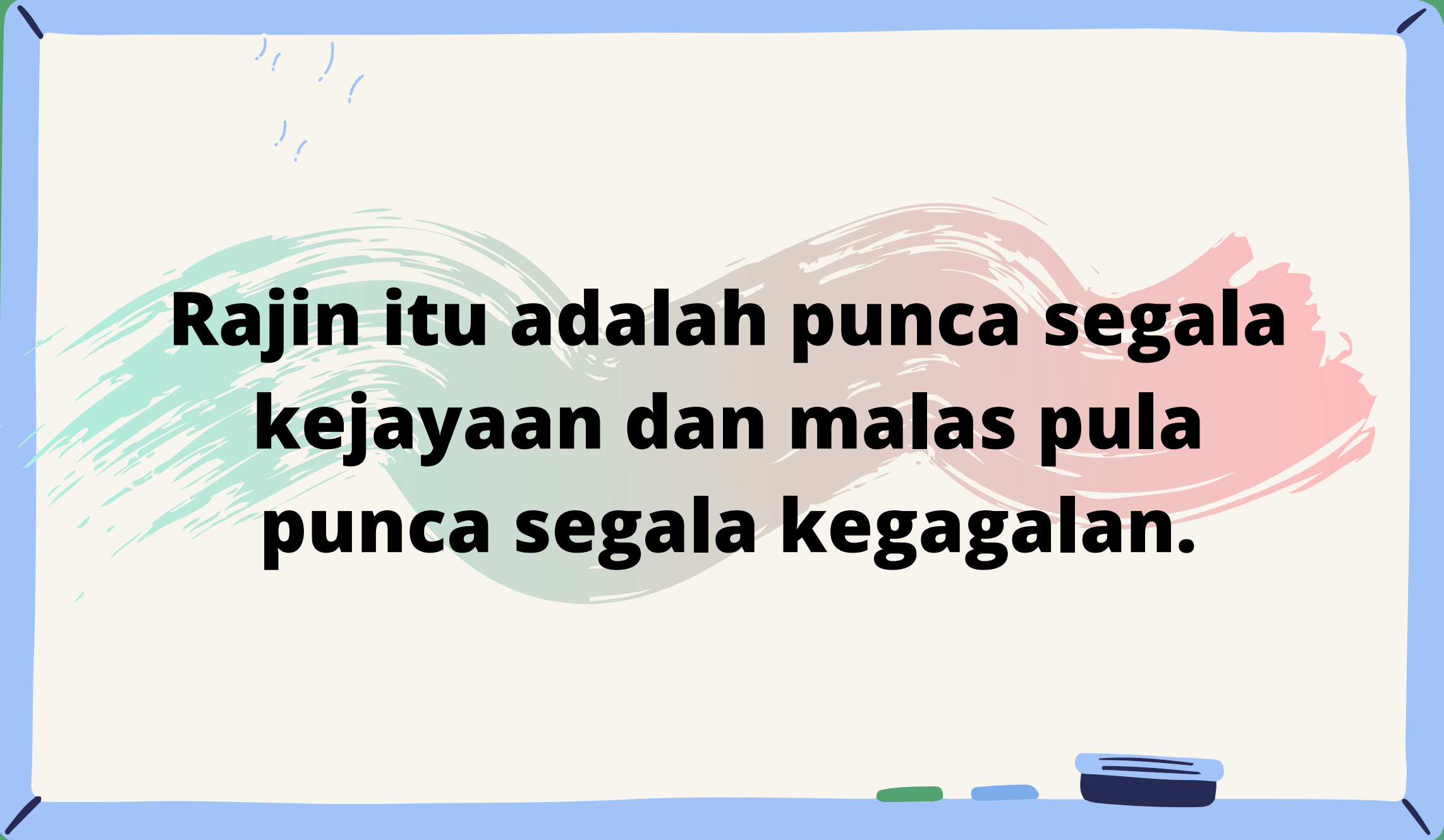


A whiteboard with a blue border and a light blue background. The text is centered and overlaid on a large, abstract brushstroke graphic in shades of green and red. At the bottom of the whiteboard, there are small icons of a green marker, a blue marker, and a blue eraser.

**Tidak penting dari mana kita
bermula, yang penting di
mana kita berakhir.**




**EN AHMAD EZZAT BIN ISMAIL
PENGETUA**



Rajin itu adalah punca segala kejayaan dan malas pula punca segala kegagalan.



PN SHAHLAWATI BINTI ALI
PEN. KANAN PENTADBIRAN

A whiteboard with a blue border and a white surface. The text is centered on the board. There are some faint blue scribbles in the top left corner and a large, horizontal brushstroke in shades of green and red behind the text. At the bottom of the whiteboard, there are three small colored circles (green, blue, and dark blue) and a dark blue eraser.

**Don't stop when you
are tired, stop when
you are done.**



PN SHARON NG BOON PENG
PEN. KANAN HAL EHWAL MURID

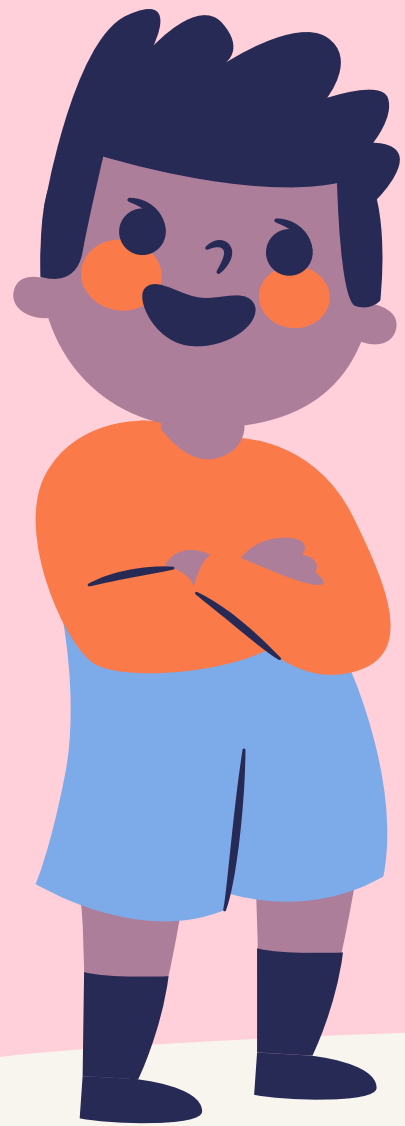


**Orang yang luar biasa itu
sederhana dalam perkataan,
tetapi hebat dalam tindakan
dan perbuatan.**

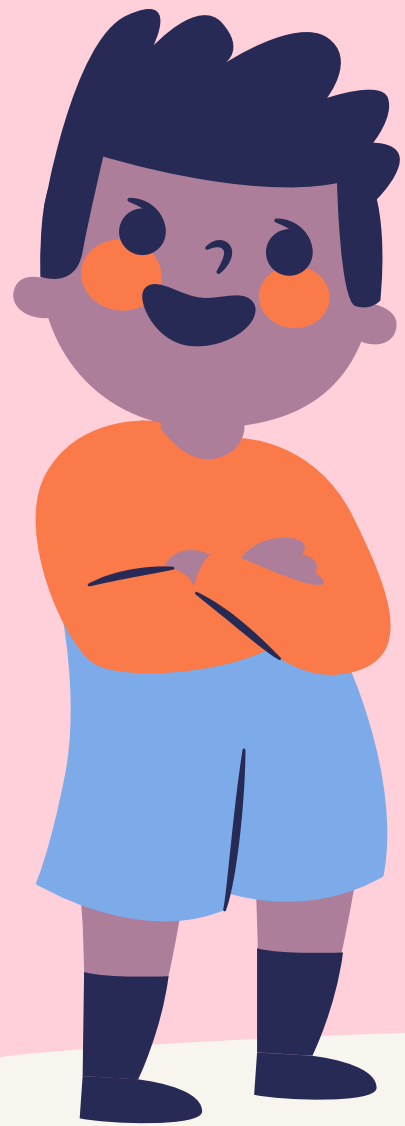


PN MAIZURA BINTI HUSIN
PEN. KANAN KOKURIKULUM

**PELAKSANAAN
PROGRAM AMALAN
GURU PENYAYANG**



FASA 1





TUJUAN

Supaya guru mengamalkan dan membudayakan sikap penyayang di sekolah.



KONSEP

Guru Penyayang adalah seorang yang memiliki sifat kepedulian (concern) terhadap setiap perkara yang berkaitan dengan muridnya (every child matters).

menjiwai bahawa murid mereka merupakan aset penting kepada sekolah

Membudayakan amalan penyayang merupakan sifat profesional guru dalam perhubungannya dengan murid, ibu bapa dan masyarakat

OBJEKTIF

Menjiwai bahawa amalan penyayang adalah budaya guru

Menginsafi bahawa kehadiran murid merupakan rahmat kepada sekolah

Menyedari bahawa setiap murid adalah aset kepada sekolah

Menghargai sumbangan murid, ibu bapa, komuniti dan masyarakat kepada sekolah



AKTIVITI

Menyedari bahawa setiap murid adalah aset kepada sekolah.

Menghargai sumbangan murid, ibu bapa, komuniti dan masyarakat kepada sekolah.

Pelaksanaan Guru Penyayang hendaklah berterusan dan menjadi budaya kepada guru.

Dilaksanakan secara berfasa menerusi pelan jangka pendek dan jangka panjang.





AKTIVITI FASA 1

Dalam Fasa Pertama, tumpuan akan diberi kepada tiga aktiviti berikut:

SENARAI AKTIVITI FASA 1



Mengalu-alukan
kehadiran murid

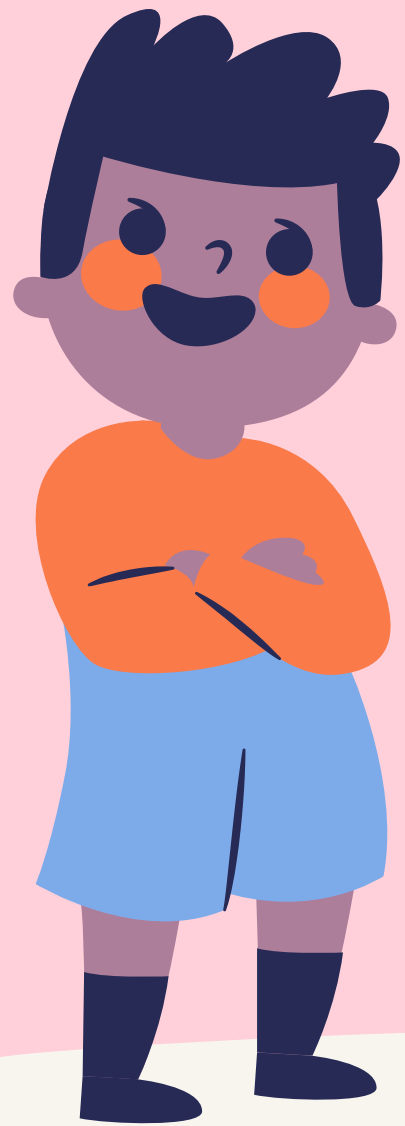


Pelaksanaan
Program Mentor
Mentee



Memberi
penghargaan
kepada murid

FASA 2

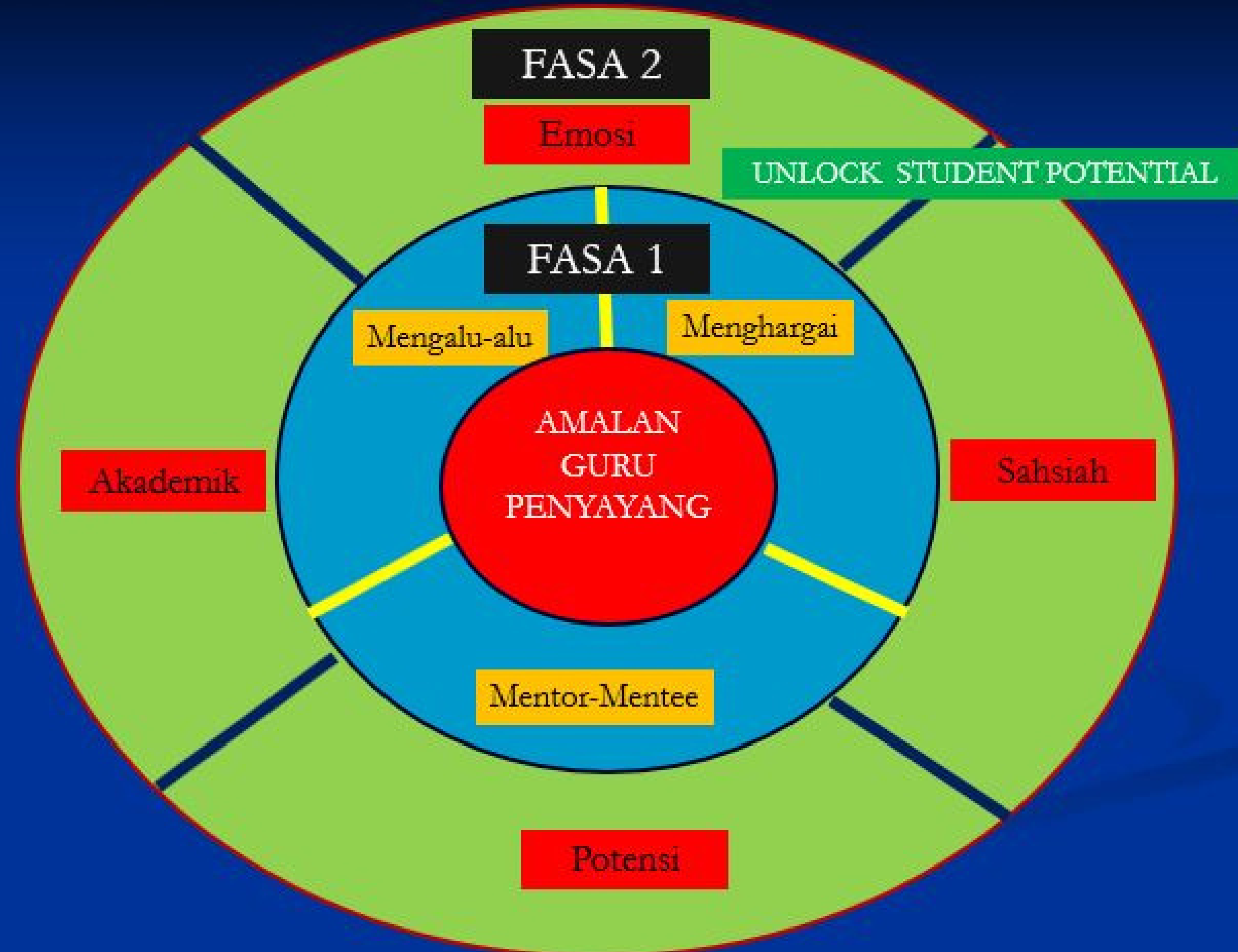




**“MENANGANI MURID YANG BELUM MENJADI”
(UNLOCK STUDENT POTENTIAL)**

**MENERUSI
AMALAN GURU PENYAYANG**

PELAKSANAAN AMALAN GURU PENYAYANG



KONSEP

Kepedulian Murid yaitu setiap murid merasa diri dan kehadiran mereka adalah penting dan tidak merasa tersisih.

Berpegang kepada keyakinan setiap murid dilahirkan mulia, boleh diajar dan setiap daripada mereka ada potensi dan bakat.





TUJUAN

Guru-guru dapat menterjemahkan (Ekspresi) sifat penyayang dan kepedulian sebagai amalan dan budaya perkhidmatan mereka kepada murid di sekolah.

FAKTOR KRITIKAL TERHADAP KEJAYAAN (CRITICAL SUCCESS FACTOR) DALAM MEREALISASIKAN KONSEP INI ADALAH;

EKSPRESI KEPENYAYANGAN GURU:

ialitu bagaimana seseorang guru dapat mempamerkan sifat dan sikap penyayangannya; dan

KOMPETENSI KEPENYAYANGAN GURU:

ialitu bagaimana seseorang guru boleh bertindak sebagai kaunselor dalam membimbing dan mempamerkan watak kepimpinan



ASAS PANDUAN STRATEGI EKSPRESI KEPENYAYANGAN GURU (KEPEDULIAN MURID)

Strategi ini adalah untuk memastikan murid merasa diri dan kehadiran mereka adalah penting serta tidak merasa tersisih di sekolah.

AKTIVITI FASA 2

Dalam Fasa Kedua, tumpuan akan diberi kepada aktiviti-aktiviti berikut:



AKTIVITI: EKSPRESI KEPENYAYANGAN GURU

(KEPEDULIAN MURID, MURID RASA PENTING)

EMOSI:
Meraikan Murid

SAHSIAH:
Semua insan
dilahirkan mulia

AKADEMIK:
Semua murid
boleh diajar

POTENSI:
Setiap Murid
Berbakat

**SEKIAN,
TERIMA KASIH**

